

Železnice Slovenskej republiky

VÝROBNÉ ČÍSLO ELEKTROMERA



DISPLEJ ELEKTROMERA



SIGNALIZÁCIA ODBERU

Ak je na odbernom mieste spotreba elektrickej energie, tak dióda bliká. Čím vyššia je aktuálna spotreba, tým dióda rýchlejšie bliká.



KOMUNIKAČNÝ GSM MODUL

Slúži na komunikáciu elektromera



TLAČIDLO ROLOVANIA DISPLEJA

Tlačidlom sa prepínajú ďalšie hodnoty na zobrazenie

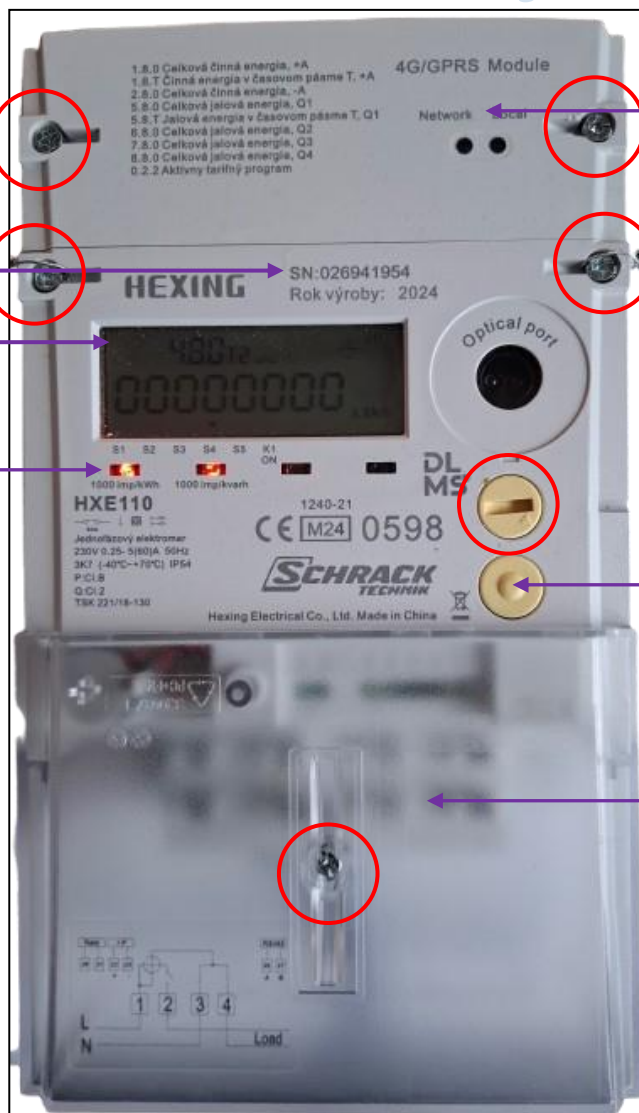


SVORKOVNICA ELEKTROMERA

Kryt svorkovnice je zaplombovaný proti neoprávnenému zásahu.



6 x PLOMBY OVERENIA A MONTÁŽNIKA
na vyznačených miestach ZÁKAZ MANIPULÁCIE



PRÍTOMNOSŤ NAPÄTIA

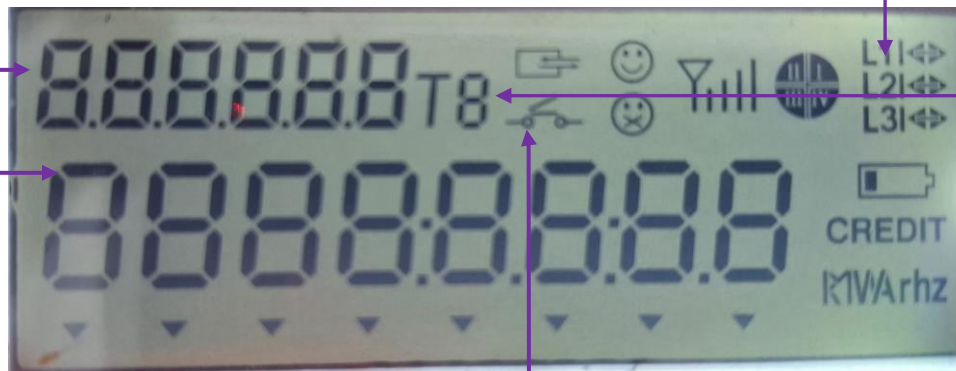
svieti L1 - L2 - L3 prítomnosť napätia na jednotlivých fázach
 nesvieti L1 - L2- L3 výpadok napätia v príslušnej fáze
 nesvieti L1 - výpadok napätia v príslušnej fáze

Displej elektromera:

KÓD

NAMERANÉ HODNOTY

BLOKÁCIA SPOTREBY





AKTUÁLNA TARIFA

T1 – vysoká tarifa (RS BA a ZA)
 T2 – nízka tarifa
 T3 – vysoká tarifa (RS KE)
 T4 – vysoká tarifa (RS KE)

MERACIE JEDNOTKY

kWh – činná práca
 kW – činný výkon
 kVArh – jalová práca
 kVA – jalový výkon

-  odber elektriny umožnený
-  odber elektriny blokovaný

Nasledovné údaje rotujú na displeji elektromera:

Kód	Názov	Vysvetlivka
1.8.0	Činná spotreba celková (kWh)	Aktuálny stav číselníka celkovej činnej spotreby.
2.8.0	Činná dodávka celková (kWh)	Aktuálny stav číselníka celkovej činnej dodávky.
3.8.0	Jalová spotreba celková (kVArh)	Aktuálny stav číselníka celkovej jalovej spotreby.
4.8.0	Jalová dodávka celková (kVArh)	Aktuálny stav číselníka celkovej jalovej dodávky.

Stavy elektromera je možné odčítať **v rolovacom režime bez stláčania tlačidla (odporučené)** alebo pomocou tlačidla. Po prvom stlačení tlačidla rolovania displeja sa displej rozsvieti a zobrazia sa všetky znaky na displeji.

Tlačidlo rolovania displeja:

- Krátke stlačenie tlačidla (do 2 s) – prepne na nasledujúcu hodnotu zoznamu alebo menu
- Dlhé stlačenie tlačidla (nad 5 s) – prepnutie elektromera do bežného prevádzkového stavu (displej v rolovacom režime)

Nasledovné údaje sa zobrazia po stlačení tlačidla rolovania displeja elektromera:

Kód	Názov	Vysvetlivka
1.6.0	Činný výkon maximálny (kW)	Aktuálny stav číselníka činného výkonu maximálny.
1.7.0	Činný výkon okamžitý (kW)	Aktuálny stav číselníka činného výkonu okamžitý.
1.8.0	Činná spotreba celková (kWh)	Aktuálny stav číselníka celkovej činnej spotreby.
1.8.1	Činná spotreba tarifa 1 (kWh)	Aktuálny stav číselníka činnej spotreby v tarife 1.
1.8.2	Činná spotreba tarifa 2 (kWh)	Aktuálny stav číselníka činnej spotreby v tarife 2.
1.8.3	Činná spotreba tarifa 3 (kWh)	Aktuálny stav číselníka činnej spotreby v tarife 3.
1.8.4	Činná spotreba tarifa 4 (kWh)	Aktuálny stav číselníka činnej spotreby v tarife 4.
2.8.0	Činná dodávka celková (kWh)	Aktuálny stav číselníka celkovej činnej dodávky.
5.8.0	Jalová spotreba celková (kVArh)	Aktuálny stav číselníka celkovej jalovej spotreby
5.8.1	Jalová spotreba tarifa 1 (kVArh)	Aktuálny stav číselníka jalovej spotreby v tarife 1.
5.8.2	Jalová spotreba tarifa 2 (kVArh)	Aktuálny stav číselníka jalovej spotreby v tarife 2.
5.8.3	Jalová spotreba tarifa 3 (kVArh)	Aktuálny stav číselníka jalovej spotreby v tarife 3.
5.8.4	Jalová spotreba tarifa 4 (kVArh)	Aktuálny stav číselníka jalovej spotreby v tarife 4.
8.8.0	Jalová dodávka celková (kVArh)	Aktuálny stav číselníka celkovej jalovej dodávky

Výpočet činnej spotreby pre oblasť Regionálneho strediska Železničnej energetiky (ďalej len RSŽE) RSŽE Košice:

T3+T4 = vysoká tarifa

T2 = nízka tarifa

Výpočet činnej spotreby pre oblasť RSŽE Bratislava a RSŽE Žilina:

T1 = vysoká tarifa

T2 = nízka tarifa

Spôsob výpočtu prirážky za nedodržanie účinníka $\cos \varphi$ je určený rozhodnutím ÚRSO o určení tarify za prístup do miestnej distribučnej sústavy a distribúciu elektriny prevádzkovateľa distribučnej sústavy, ktoré je zverejnené na webovej stránke ŽSR – Železničná energetika.

Spotreba za určité obdobie v kWh sa vypočíta ako rozdiel stavu na konci sledovaného obdobia (kód 1.8.0) a stavu na začiatku sledovaného obdobia (kód 1.8.0.XX). Pomocou tlačidla rolovania displeja možno odčítať posledné 3 hodnoty z každého registra spotreby (konečné stavy z týchto mesiacov). V prípade priameho pripojenia elektromera sú hodnoty na číselníku skutočnými nameranými hodnotami bez nutnosti prepočtu..

Upozornenie!

Elektromer obsahuje montážne a overovacie plomby, s ktorými sa nesmie manipulovať.

Ak je k elektromeru pripojená externá anténa, je súčasťou zariadenia a manipulácia s ňou je zakázaná.