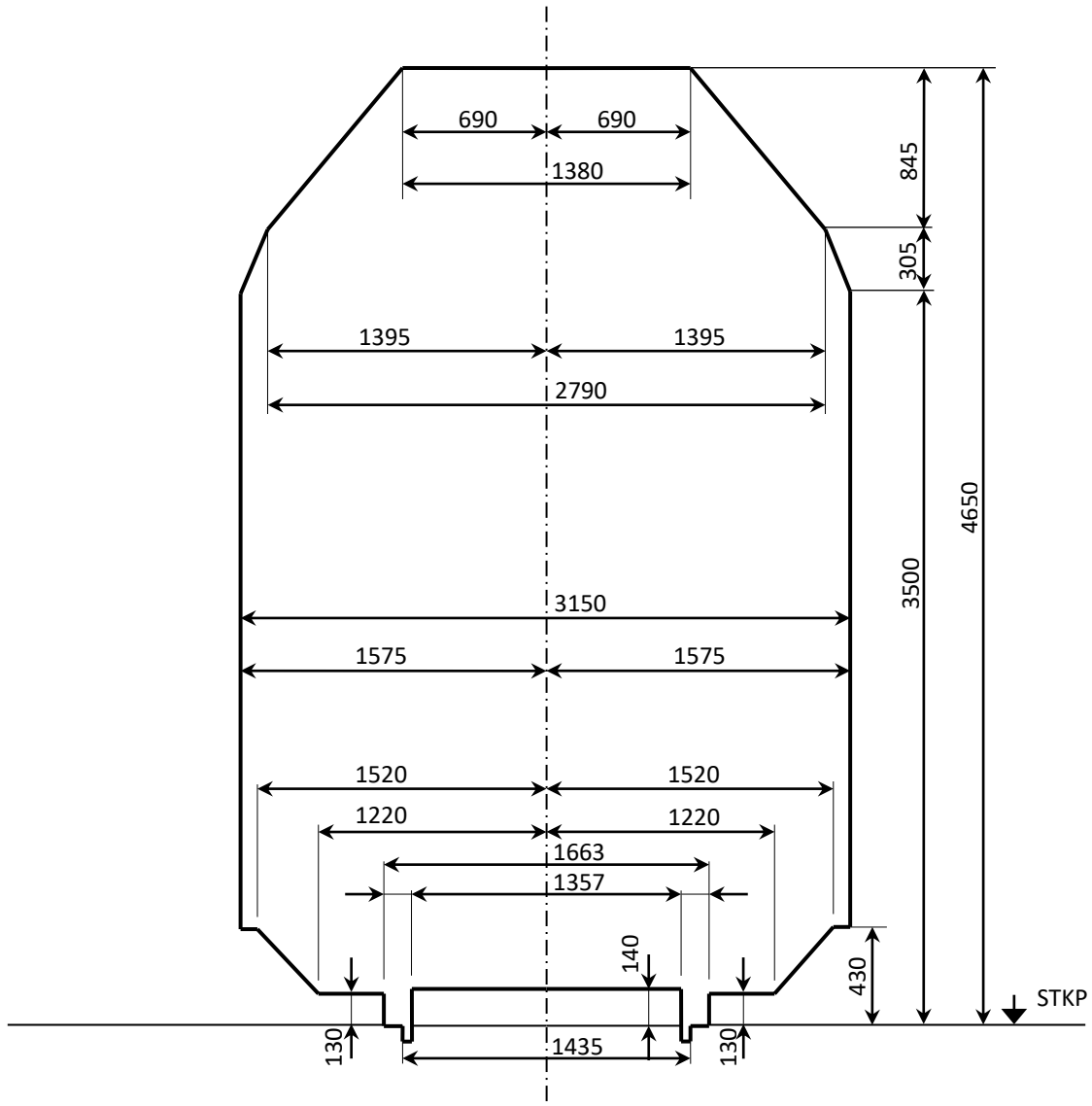
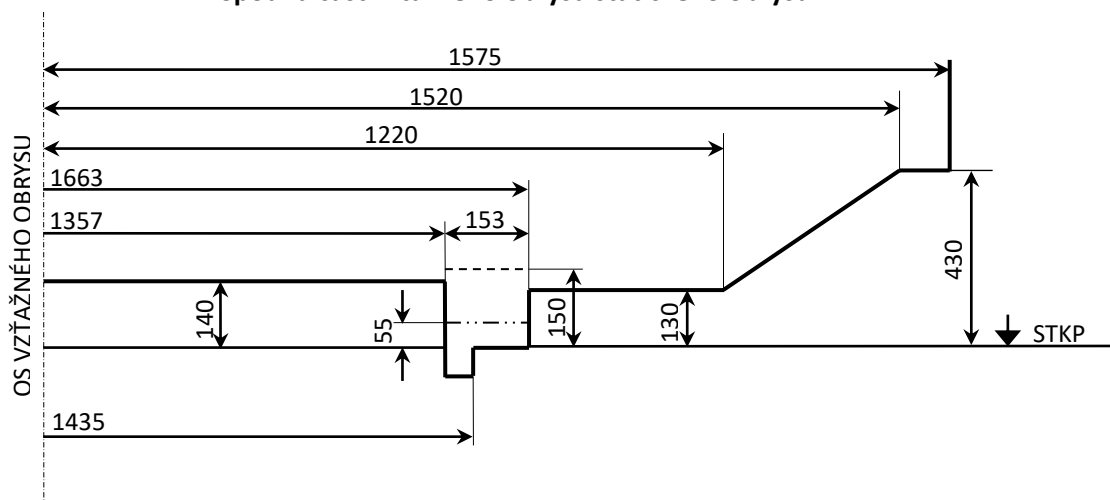


Obrys vozidla a tabuľka polovičných širok nakladacej miery

Vzťažný obrys statického obrysu Nakladacia miera ŽSR (NM_{ŽSR})



Spodná časť vzťažného obrysu statického obrysu



Tab. Polovičná šírka nakladacej miery

| Výška nad STKP mm | Príslušná polovičná šírka mm | Výška nad STKP mm | Príslušná polovičná šírka mm | Výška nad STKP mm | Príslušná polovičná šírka mm | Výška nad STKP mm | Príslušná polovičná šírka mm |
|----------------------|---------------------------------|----------------------|---------------------------------|----------------------|---------------------------------|----------------------|---------------------------------|
| | | 3 800 | 1 398 | 4 100 | 1 149 | 4 400 | 899 |
| 430 } 3 500 } | 1 575 | 805 | 1 395 | - | - | - | - |
| 510 | 1 569 | 810 | 1 391 | 110 | 1 141 | 410 | 890 |
| 520 | 1 563 | 820 | 1 382 | 120 | 1 132 | 420 | 882 |
| 530 | 1 557 | 830 | 1 374 | 130 | 1 124 | 430 | 874 |
| 540 | 1 551 | 840 | 1 366 | 140 | 1 116 | 440 | 865 |
| 3 550 | 1 545 | 3 850 | 1 357 | 4 150 | 1 107 | 4 450 | 857 |
| 560 | 1 540 | 860 | 1 349 | 160 | 1 099 | 460 | 849 |
| 570 | 1 534 | 870 | 1 341 | 170 | 1 090 | 470 | 840 |
| 580 | 1 528 | 880 | 1 332 | 180 | 1 082 | 480 | 832 |
| 590 | 1 522 | 890 | 1 324 | 190 | 1 074 | 490 | 823 |
| 3 600 | 1 516 | 3 900 | 1 316 | 4 200 | 1 065 | 4 500 | 815 |
| 610 | 1 510 | 910 | 1 307 | 210 | 1 057 | 510 | 807 |
| 620 | 1 504 | 920 | 1 299 | 220 | 1 049 | 520 | 798 |
| 630 | 1 498 | 930 | 1 291 | 230 | 1 040 | 530 | 790 |
| 640 | 1 492 | 940 | 1 282 | 240 | 1 032 | 540 | 782 |
| 3 650 | 1 466 | 3 950 | 1 274 | 4 250 | 1 024 | 4 550 | 773 |
| 660 | 1 481 | 960 | 1 266 | 260 | 1 015 | 560 | 765 |
| 670 | 1 475 | 970 | 1 257 | 270 | 1 007 | 570 | 757 |
| 680 | 1 469 | 980 | 1 249 | 280 | 999 | 580 | 748 |
| 690 | 1 463 | 990 | 1 241 | 290 | 990 | 590 | 740 |
| 3 700 | 1 457 | 4 000 | 1 232 | 4 300 | 982 | 4 600 | 732 |
| 710 | 1 451 | 010 | 1 224 | 310 | 974 | 610 | 723 |
| 720 | 1 445 | 020 | 1 216 | 320 | 965 | 620 | 715 |
| 730 | 1 439 | 030 | 1 207 | 330 | 957 | 630 | 707 |
| 740 | 1 433 | 040 | 1 199 | 340 | 949 | 640 | 698 |
| 3 750 | 1 427 | 4 050 | 1 191 | 4 350 | 940 | 4 650 | 690 |
| 760 | 1 422 | 060 | 1 182 | 360 | 932 | | |
| 770 | 1 416 | 070 | 1 174 | 370 | 924 | | |
| 780 | 1 410 | 080 | 1 166 | 380 | 915 | | |
| 790 | 1 404 | 090 | 1 157 | 390 | 907 | | |
| 3 800 | 1 398 | 4 100 | 1 149 | 4 400 | 899 | | |