

Železnice Slovenskej republiky

VÝROBNÉ ČÍSLO ELEKTROMERA

KÓD

Na tomto mieste sa zobrazujú jednotlivé počítadlá (registre) pre VT a NT (1.8.0 1.8.1 1.8.2)

AKTUÁLNA TARIFA

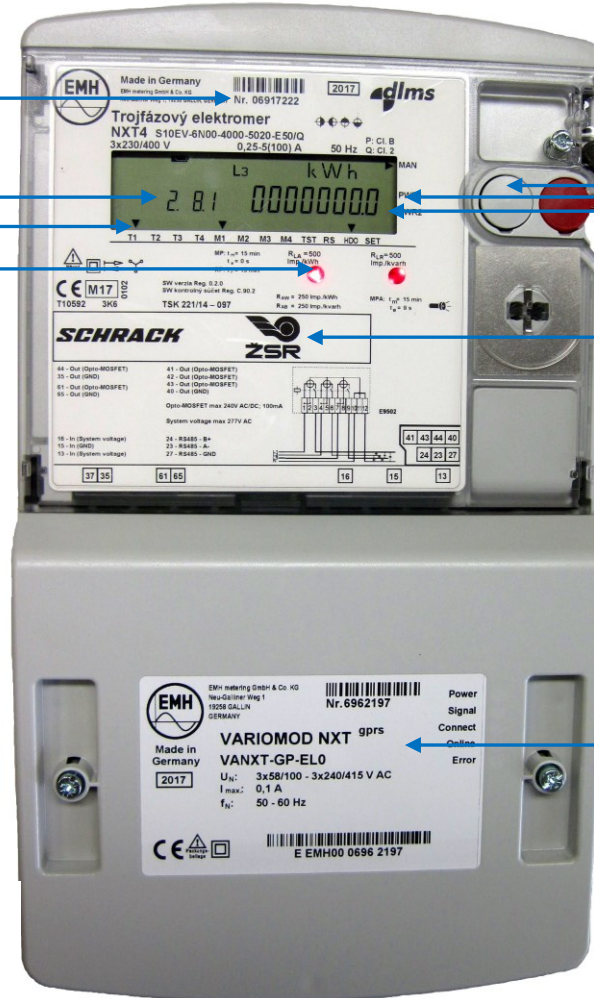
Na tomto mieste je zobrazená aktuálna tarifa elektromera (T1, T2)

SIGNALIZÁCIA ODBERU

Ak je na odbernom mieste spotreba elektrickej energie, tak dióda bliká. Čím vyššia je aktuálna spotreba, tým dióda rýchlejšie bliká.

T1 – meraná energia vo vysokej tarife (VT)

T2 – meraná energia v nízkej tarife (NT)



TLAČIDLO ROLOVANIA DISPLEJA *

Tlačidlom sa prepínajú ďalšie hodnoty na zobrazenie

DISPLEJ ELEKTROMERA

NAMERANÁ SPOTREBA

Na tomto mieste sa zobrazuje aktuálny stav počítadla pre registre (1.8.0, 1.8.1, 1.8.2)

PREVÁDZKOVATEĽ DISTRIBUČNEJ SÚSTAVY

PRÍDAVNÝ MODUL

Služi na komunikáciu elektromera

***UPOZORNENIE:** Tlačidlom je možné dostať sa do časti menu, kde je možné odpojiť odberné miesto od dodávky elektrickej energie!

Displej elektromera:

SIGNALIZÁCIA ODBERU

- +P – činná spotreba
- +Q – jalová spotreba
- Q – jalová dodávka

KÓD



PRÍTOMNOSŤ NAPÄTIA

MERACIE JEDNOTKY

NAMERANÉ HODNOTY

Nasledovné údaje rotujú na displeji elektromera:

Kód	Názov	Vysvetlivka
1.6.0	Výkon (kW)	Najvyšší dosiahnutý odoberaný výkon v priebehu mesiaca.
1.6.1	Výkon (kW)	Najvyšší dosiahnutý odoberaný výkon v priebehu mesiaca vo VT
1.6.2	Výkon (kW)	Najvyšší dosiahnutý odoberaný výkon v priebehu mesiaca v NT
1.8.0	Činná spotreba celková (kWh)	Aktuálny stav číselníka celkovej činnej spotreby.
1.8.1	Činná spotreba celková (kWh)	Aktuálny stav číselníka celkovej činnej spotreby vo VT.
1.8.2	Činná spotreba celková (kWh)	Aktuálny stav číselníka celkovej činnej spotreby v NT.
2.6.0	Výkon (kW)	Najvyšší dosiahnutý dodaný výkon v priebehu mesiaca.
2.6.1	Výkon (kW)	Najvyšší dosiahnutý dodaný výkon v priebehu mesiaca vo VT.
2.6.2	Výkon (kW)	Najvyšší dosiahnutý dodaný výkon v priebehu mesiaca v NT.
2.8.0	Činná dodávka celková (kWh)	Aktuálny stav číselníka celkovej činnej dodávky.
2.8.1	Činná dodávka celková (kWh)	Aktuálny stav číselníka celkovej činnej dodávky vo VT.
2.8.2	Činná dodávka celková (kWh)	Aktuálny stav číselníka celkovej činnej dodávky v NT.
3.8.0	Jalová spotreba celková (kVArh)	Aktuálny stav číselníka jalová spotreba.
3.8.1	Jalová spotreba celková (kVArh)	Aktuálny stav číselníka jalová spotreba vo VT.
3.8.2	Jalová spotreba celková (kVArh)	Aktuálny stav číselníka jalová spotreba v NT.
4.8.0	Jalová dodávka celková (kVArh)	Aktuálny stav číselníka jalová dodávka.
4.8.1	Jalová dodávka celková (kVArh)	Aktuálny stav číselníka jalová dodávka vo VT.
4.8.2	Jalová dodávka celková (kVArh)	Aktuálny stav číselníka jalová dodávka v NT.

VT – vysoká tarifa, NT – nízka tarifa (závisí od sadzby)

Stavy elektromera je možné odčítať **v rolovacom režime bez stláčania tlačidla (odporučené)** alebo pomocou tlačidla.

Tlačidlo rolovania displeja:

- Krátke stlačenie tlačidla (do 2 s) – prepne na nasledujúcu hodnotu zoznamu, alebo menu
- Dlhšie stlačenie tlačidla (2 až 5 s) – výber zvoleného bodu zo zoznamu, alebo menu
- Dlhé stlačenie tlačidla (nad 5 s) – prepnutie elektromera do bežného prevádzkového stavu (displej v rolovacom režime)

Po prvom stlačení tlačidla rolovania displeja sa displej rozsvieti a začnú blikať všetky znaky na displeji.

Po ďalšom krátkom stlačení sa zobrazí: „**Std-dAtA**“ – cez túto položku menu je možné prezerať históriu kumulovaných dát.

Spotreba za určité obdobie v kWh sa vypočíta ako rozdiel stavu na konci sledovaného obdobia a stavu na začiatku sledovaného obdobia.

Pomocou tlačidla rolovania displeja možno odčítať posledné 3 hodnoty z každého registra spotreby. Hodnoty činnej spotreby na konci mesiaca sú označené napr. 1.8.0.XX.

V prípade priameho pripojenia elektromera NXT4 S10EV sú hodnoty na číselníku skutočnými nameranými hodnotami bez nutnosti prepočtu.

Pokiaľ je elektromer NXT4 S10E3 pripojený cez meracie transformátory sa musia hodnoty násobiť prevodovou konštantou podľa prevodu elektromera a meracích transformátorov.

Nasledujúca položka menu elektromera je: „**P.01**“

Nasledujúca položka menu elektromera je: „**LOAd On/OFF**“

UPOZORNENIE: Po zvolení (dlhšie stlačenie tlačidla (2 až 5 s)) tejto časti menu sa zobrazí „**LOAd OFF**“ – možnosť odpojenia odberného miesta od dodávky elektrickej energie.

VAROVANIE: Po potvrdení (dlhšie stlačenie tlačidla (2 až 5 s)) tejto položky menu dôjde k odpojeniu odberného miesta od dodávky elektrickej energie!!!

POZNÁMKA: Ak dôjde týmto spôsobom k odpojeniu odberného miesta od dodávky elektrickej energie je možné odberné miesto znovu pripojiť. **POSTUP:** Tlačidlom rolovania displeja prepnúť elektromer (dlhým stlačením tlačidla (nad 5 s)) do bežného prevádzkového stavu (displej v rolovacom režime). Následne krátkym stlačením tlačidla (do 2 s) prejsť do položky menu „**LOAd On/OFF**“. Potvrdiť zvolenú položku dlhším stlačením tlačidla (2 až 5 s). Na displeji sa zobrazí „**LOAd On**“ a túto položku menu potvrdiť dlhším stlačením tlačidla (2 až 5 s).

Upozornenie!

Ak je k elektromeru pripojená externá anténa, je súčasťou zariadenia a manipulácia s ňou je zakázaná.