

Železnice Slovenskej republiky

VÝROBNÉ ČÍSLO ELEKTROMERA

SIGNALIZÁCIA ODBERU

Ak je na odbernom mieste spotreba elektrickej energie, tak dióda bliká. Čím vyššia je aktuálna spotreba, tým dióda rýchlejšie bliká.

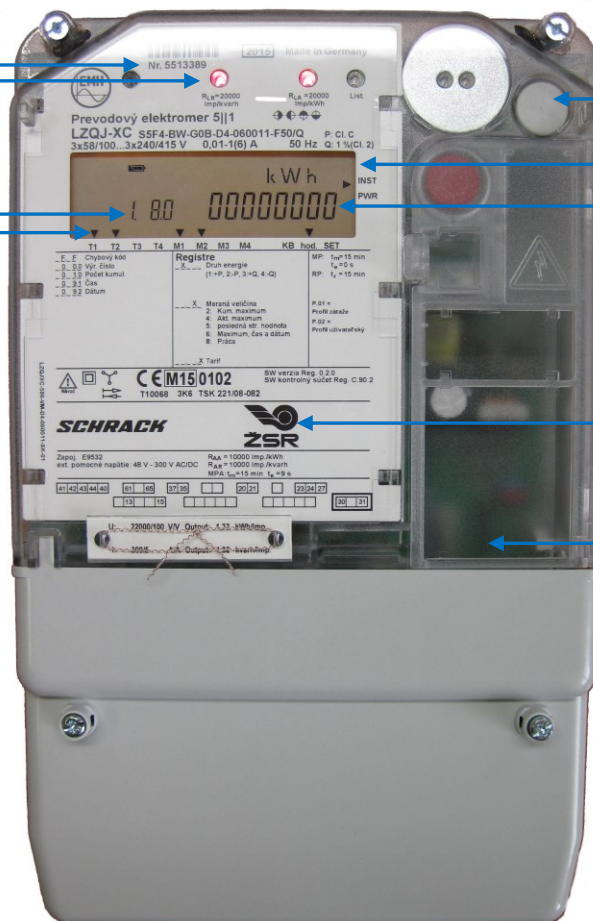
KÓD

Na tomto mieste sa zobrazujú jednotlivé počítadlá (registre) pre VT a NT (1.8.0 1.8.1 1.8.2)

AKTUÁLNA TARIFA

Na tomto mieste je zobrazená aktuálna tarifa elektromera (T1, T2)

T1 – meraná energia vo vysokej tarife (VT)
T2 – meraná energia v nízkej tarife (NT)



TLAČIDLO ROLOVANIA DISPLEJA

Tlačidlom sa prepínajú ďalšie hodnoty na zobrazenie

DISPLEJ ELEKTROMERA

NAMERANÁ SPOTREBA

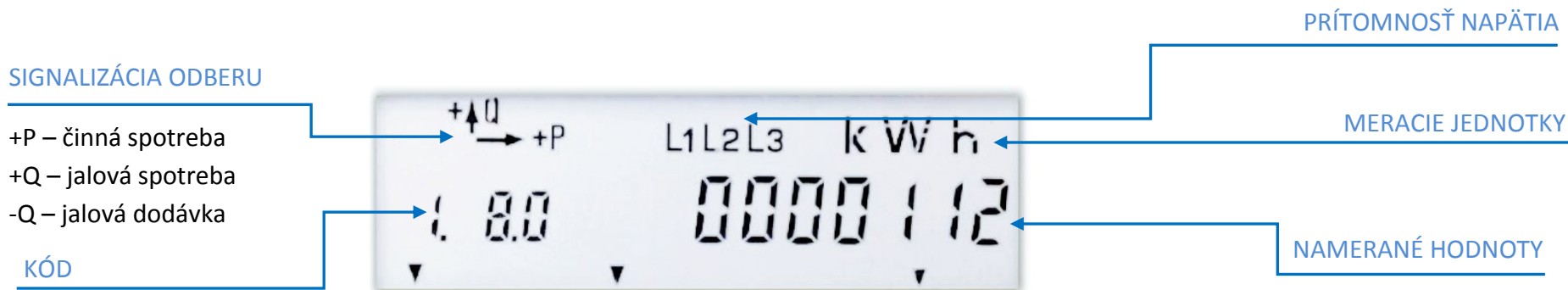
Na tomto mieste sa zobrazuje aktuálny stav počítadla pre registre (1.8.0, 1.8.1, 1.8.2)

PREVÁDZKOVATEĽ DISTRIBUČNEJ SÚSTAVY

PRÍDAVNÝ MODUL

Služi na komunikáciu elektromera

Displej elektromera:



Nasledovné údaje rotujú na displeji elektromera:

Kód	Názov	Vysvetlivka
0.9.1	Čas	aktuálny čas vo formáte hh:mm:ss
0.9.2	Dátum	aktuálny dátum vo formáte rr.mm.dd
1.6.0	Výkon (kW)	Najvyšší dosiahnutý výkon v priebehu mesiaca.
1.8.0	Činná spotreba celková (kWh)	Aktuálny stav číselníka celkovej činnnej spotreby.
1.8.1	Činná spotreba VT (kWh)	Aktuálny stav číselníka VT činná.
1.8.2	Činná spotreba NT (kWh)	Aktuálny stav číselníka NT činná.
2.8.0	Činná dodávka celková (kWh)	Aktuálny stav číselníka celkovej činnnej dodávky.
3.8.0	Jalová spotreba celková (kVArh)	Aktuálny stav číselníka jalová spotreba.
4.8.0	Jalová dodávka celková (kVArh)	Aktuálny stav číselníka jalová dodávka.

VT – vysoká tarifa, NT – nízka tarifa (závisí od sadzby)

Stavy elektromera je možné odčítať **v rolovacom režime bez stlačania tlačidla (odporučené)** alebo pomocou tlačidla.

Tlačidlo rolovania displeja:

- Krátke stlačenie tlačidla (do 2 s) – prepne na nasledujúcu hodnotu zoznamu alebo menu
- Dlhšie stlačenie tlačidla (2 až 5 s) – výber zvoleného bodu zo zoznamu alebo menu
- Dlhé stlačenie tlačidla (nad 5 s) – prepnutie elektromera do bežného prevádzkového stavu (displej v rolovacom režime)

Po prvom stlačení tlačidla rolovania displeja sa displej rozsvieti a začnú blikať všetky znaky na displeji.

Po ďalšom krátkom stlačení sa zobrazí „**Std-dAtA**“ – cez túto položku menu je možné prezerať históriu kumulovaných dát.

Spotreba za určité obdobie v kWh sa vypočíta ako rozdiel stavu na konci sledovaného obdobia a stavu na začiatku sledovaného obdobia. Pomocou tlačidla rolovania displeja možno odčítať posledné 3 hodnoty z každého registra spotreby. Hodnoty činnej spotreby na konci mesiaca sú označené napr. celková činná spotreba 1.8.0.XX.

V prípade priameho pripojenia elektromera LZQJ-XC S10EV sú hodnoty na číselníku skutočnými nameranými hodnotami bez nutnosti prepočtu. Pokiaľ je elektromer LZQJ-XC S10E3 pripojený cez meracie transformátory sa musia hodnoty násobiť prevodovou konštantou podľa prevodu elektromera a meracích transformátorov.

Nasledujúca položka menu elektromera je: „**P.01**“

Upozornenie!

Ak je k elektromeru pripojená externá anténa, je súčasťou zariadenia a manipulácia s ňou je zakázaná.